



وزارة التربية



إدارة الشؤون التعليمية
مراقبة الامتحانات وشؤون الطلبة



نموذج الإجابة

المرحلة المتوسطة

(منهج كامل)

اختبارات نهاية الفصل الدراسي الثاني

المادة : العلوم

الصف : السادس

العام الدراسي

2016 / 2017



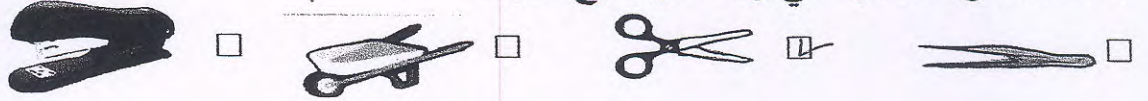
السؤال الأول:

اختر الإجابة الصحيحة علمياً لكل من العبارات التالية بوضع علامة (✓) في المربع المقابل لها: (٢x١٠)

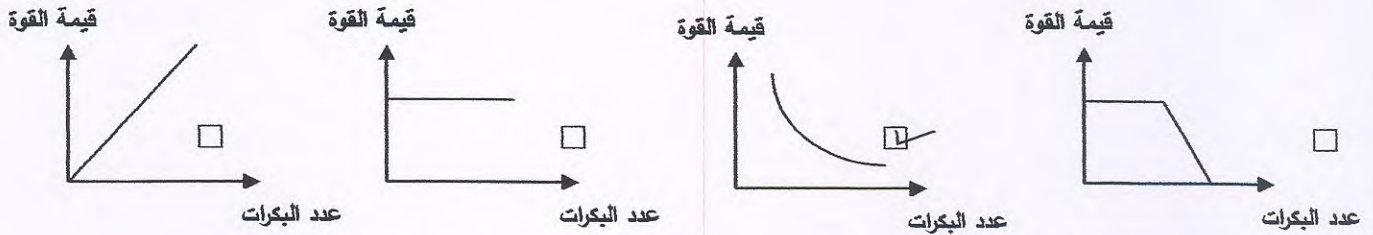
١ - كائنات حية تعيش معيشة إجتماعية:- م ٥٧ - ٥٨ ١٤

النمل الأسد العقارب العنكب

٢- أحد الأدوات التالية هي رافعة من النوع الأول:- م ٨١ ١٤



٣- الرسم الذي يوضح العلاقة بين زيادة عدد البكرات المتحركة وقيمة القوة:- م ١٩ ١٤



٤- عند إخراج الطعام من الفرن فإننا نضعه على وسادة مصنوعة من:- م ١٢٩ ١٤

الحديد القش النحاس الألمونيوم

٥- عند تشغيل المروحة تتحول الطاقة من:- م ١٣١ ١٤

حركية إلى كهربائية كهربائية إلى حرارية حرارية إلى كهربائية كهربائية إلى حركية

٦- ترتيب الأرض في البعد عن الشمس هو:- م ١٨٧ ١٤

الثاني الثالث الرابع الخامس

٧- أحد الأمراض التالية تسببه البكتيريا:- م ١٧٧ ٢٤

الكوليرا الإنفلونزا الحصبة النكاف

نموذج الإجابة

٨- التبرعم هو طريقة لتكاثر:- ص ٨٩ ج ٢

الفيروسات عفن الخبز البكتيريا الخميرة

٩- عضو التذكير في الزهرة هو:- ص ٩٠-٨٧ ج ٢

السبلة البتلة السداة المبيض

١٠- عند تقطيع سلطة الفواكه فإننا نحصل على:- ص ١١ ج ٢

مخلوط راسب محلول مستحلب

السؤال الثاني : أكتب بين القوسين كلمة (صحيحة) للعبارة الصحيحة وكلمة (خطأ) للعبارة غير

الصحيحة علميا في كل مما يأتي: (١×٨)

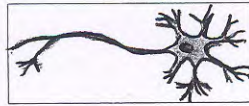
١- حيوان الجربوع يتكيف بالإختباء نهارا والبحث عن الطعام ليلاً. ص ٢٦ ج ٢ (بصحة...)

٢- سباحة صغار البطة دون التردد مع الأم في بركة الماء يعد سلوكا مكتسبا. ص ٥٥ ج ٢ (خطأ...)

٣- كسارة البندق هي رافعة من النوع الثاني. ص ٨١ ج ١ (بصحة...)

٤- عند إضافة حليب بارد إلى شاي ساخن فإن درجة حرارة الخليط تصبح واحدة. ص ١٥٥ ج ١ (بصحة...)

٥- الشكل المقابل يمثل خلية عصبية. ص ١٣٣ ج ٢



٦- صنف العلماء البكتيريا إلى أربعة أشكال. ص ٧١ ج ٢ (خطأ...)

٧- للبكتيريا دور مهم في تطهير مياه المحيطات من التسربات النفطية. ص ٧٥ ج ٢ (بصحة...)

٨- استمرارية الزيادة في أعداد السكان مع ارتفاع مستوى المعيشة لا يتطلب زيادة الإنتاج الحيواني. ص ٩٨ ج ٢ (خطأ...)

نموذج الإجابة

السؤال الثالث: في الجدول التالي أختَر العبارة أو الشكل من المجموعة (ب) وأكتب رقمها امام

ما يناسبها من عبارات المجموعة (أ) : (١ × ٨) :

الرقم	مجموعة (أ)	مجموعة (ب)
(٣)	- طائر له منقار يستخدم لتصفية المواد التي يحتويها الماء .	١-  -٢
(١)	- طائر له منقار يستخدم لتمزيق اللحم	٣-  -٤
(٢)	-مرض فيروسي يصيب الحيوان .	١- السل .
(٣)	-مرض فيروسي يصيب الإنسان .	٢- الحمى القلاعية . ٣- الحمى الصفراء . ٤- الكوليرا .
(١)	- عند خلط السكر بالماء فإن السكر يعتبر .	١- مذاب . ٢- مذيب .
(٢)	- عند خلط السكر في الماء فإن الماء يعتبر .	٣- راسب . ٤- محلول .
(٤)	- طريقة تستخدم لفصل المادة الصلبة المذابة من محلولها المشبع بالتبريد .	١- الترشيح . ٢- التقطير .
(١)	- طريقة تستخدم لفصل مادة صلبة من مادة سائل .	٣- الاستشراب . ٤- التبلور .

ثانياً : الأسئلة المقالية (٢٤) درجة :

٧

السؤال الرابع: (أ) : التفكير الناقد: ٨ ع

محمد مزارع له مزرعة كبيرة تأتي إليها الكثير من الطيور، قام بوضع فزاعة في منتصف المزرعة لكي يحافظ على المحاصيل الزراعية، لكنه لاحظ بعد فترة بأن الطيور قد عادت إليه مرة أخرى !

٢

- ما سبب عدم استجابة الطيور لمؤثر الفزاعة؟

-السبب هو: ..البطون... لأنه يعتبر سلوك ..

نموذج الإجابة



السؤال الرابع: (ب) : علل لما يأتي تعليلاً علمياً سليماً

١- يعتبر الضابط الكبير من أجزاء جهاز المجهر الهامة. ٨ ع



١- ...ببعض

٢- تلعب البكتيريا دوراً هاماً عندما تعيش في أمعاء الإنسان والحيوان. ٧٧ ع

١- ...

٣- لتدوير الورق أهمية كبرى اقتصادياً. ١٣٤ ع

١- ...

لصناعة الورق

السؤال الرابع: (ج) : رتب المطلوب منك :

٢

٨ ع

١-رتب مراحل تكاثر فيروس لاقم البكتيريا حسب أولوية حدوثها :-



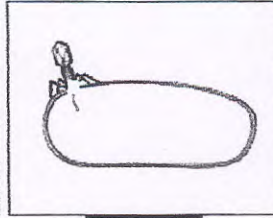
(٥)

١/٥



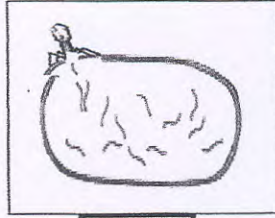
(٣)

١/٣



(١)

١/١



(٢)

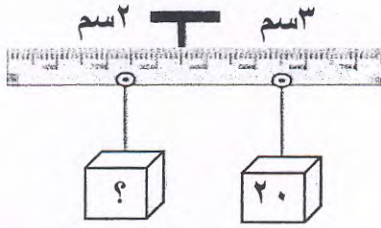
١/٢



(٤)

١/٤

نموذج الإجابة



السؤال الخامس : (أ) - أوجد حل المسألة التالية

ص ١٦٤

١- احسب القوة اللازمة حتى تتزن الرافعة الموضحة في الشكل

المقابل؟؟

(١)

- القانون: $البعوض \times ذراعها = الجعاووم \times ذراعها$..

- الحل: $جدا \times ٦ = ٣ \times ٢٠$.. (١/٢)

.....م $٦ = ٣ \times ٢٠$.. (١/٢)

٢



السؤال الخامس : (ب) : أكمل جدول المقارنة التالي :-

٦

وجه المقارنة	البكرة المتحركة ص ١٤٤	البكرة الثابتة
علاقة طول ذراع القوة مع طول ذراع المقاومة	طول ذراع القوة \times محور = طول ذراع المقاومة \times محور (١)	علاقة طول ذراع القوة مع طول ذراع المقاومة (١)
وجه المقارنة	ظاهرة تحدث عندما يصل القمر إلى منطقة ظل الأرض. (١)	ظاهرة تحدث عندما يقع ظل القمر على الأرض. (١)
اسم الظاهرة	كسوف القمر... (أ)... الخسوف (١)	كسوف الشمس... (أ)... الخسوف (١)
وجه المقارنة	نبات البصل ص ٨٩	نبات الفول
نوع التكاثر	لا... حبيبتين... (١)	... حبيبتين... (١)

السؤال السادس : (أ) - ادرس الرسومات التالية جيدا ثم أجب عن المطلوب :-

٩

١- أمامك كائن حي على وشك الإنقراض، عدد طريقتين لحفظ الكائن من الإنقراض:

أ- ... المحميات... (١) ص ٣٦-٣٧

ب- ... حيد... (١)

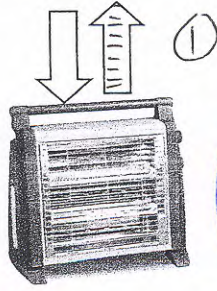
(أ) منع الصيد والرعي الجائر



٢

٢- الشكل المقابل يوضح انتقال الحرارة:

نموذج الإجابة



أ- لون السهم الدال على حركة الهواء الساخن
ب- يتجه الهواء البارد إلى ببسمل.....

٢

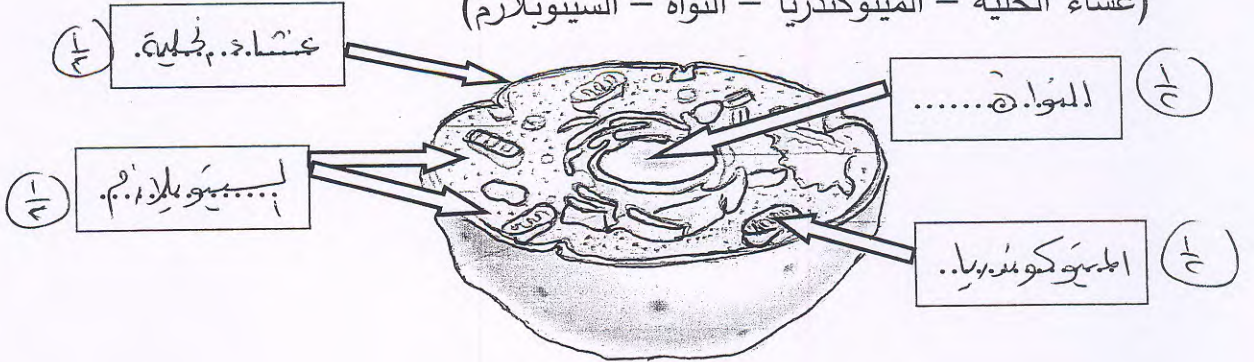
٣- لون العربة التي تمتلك طاقة الوضع. ص ١٤٩ ج ١



١

٤- أكمل البيانات على الرسم باستخدام الكلمات المساعدة للخلية الحيوانية: ص ٢٥ ج ٢

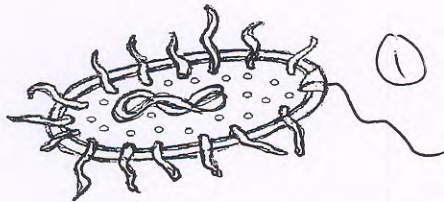
(غشاء الخلية - الميتوكوندريا - النواة - السيتوبلازم)



٥- الشكل المقابل يوضح تركيب الخلية البكتيرية: ص ١٧١ ج ٢

أ- أكمل رسم الجزء الناقص. ①

ب- الخلية البكتيرية تحتوي على نواة بداً ببسمل.....



انتهت الأسئلة